



« 05 » 2022 года

АКТ
выполненных работ по адаптации объекта
и повышению уровня доступности образования
для людей с инвалидностью и
маломобильным группам населения (МГН)
в период с 2018 по 2022 годы
к паспорту доступности ОСИ № 89 от 14.03.2018 года

Республика Коми, г. Сыктывкар

Наименование территориального образования субъекта Российской Федерации

« 05 » декабря 2022 г.

Наименование объекта: муниципальное автономное общеобразовательное учреждение «Средняя общеобразовательная школа № 18»

Адрес объекта: 167016, Республика Коми г. Сыктывкар, ул. Старовского, 53

В период с 2018 по 2022 года были выполнены следующие работы по адаптации объекта и повышению уровня доступности услуг для людей с инвалидностью и маломобильным группам населения (МГН).

1. Организационные мероприятия:

1.1. В организации утвержден порядок оказания персоналом ситуационной помощи инвалидам и другим МГН при посещении ими объекта и оказании услуг: *да Положение о ситуационной помощи инвалидам и лицам с ограниченными возможностями в муниципальном автономном общеобразовательном учреждении «Средняя общеобразовательная школа № 18», приказ об утверждении № 332 от 05.02.2021*

1.2. В организации утвержден локальный документ, которым назначены ответственные лица за оказание ситуационной помощи инвалидам и другим МГН при посещении ими объекта и оказании услуг: *да (приказ об утверждении № 332 от 05.02.2021)*

1.3. В организации предоставляются услуги инвалидам по месту жительства (на дому): *да, образовательные услуги в соответствии с заключением врачебной комиссии, заключением ПМПК.*

Приказы об организации обучения по индивидуальному учебному плану от 01.09.2021 № 155/8-ф, от 01.09.2021 № 155/3-ф, от 10.01.2022 № 03-ф, от 01.09.2021 № 155/2-ф, от 10.01.2022 № 05-ф

1.4. В организации предоставляются услуги инвалидам в дистанционном формате: *да, Положение об организации обучения с применением электронного обучения и дистанционных образовательных технологий (приказ об утверждении № 485 от 01.11.2021)*

1.5. В организации официальный сайт адаптирован для лиц с нарушением зрения: *да*

1.6. На официальном сайте организации на главной странице размещена вкладка «Доступная среда», а также присутствует информация для инвалидов в подразделе «Доступная среда»: *да*

1.7. В организации обеспечен допуск собаки-проводника на объект, и организовано для нее место ожидания: *да, приказ об утверждении Положения о порядке допуска собаки-поводыря в МАОУ «СОШ № 18» № 332 от 05.02.2021*

1.8. Направленно ходатайство в Администрацию об обустройстве ближайших к объекту автобусных остановок, путей движения от остановок до объекта для людей с инвалидностью и МГН в соответствии с требованиями нормативных документов: *да* (Исходящий номер 190 от 06.07.2020), получен ответ от Управления ЖКХ администрации муниципального образования городского округа «Сыктывкар» 10.08.2020 01/1-15/482.

1.9. На объекте и/или прилегающей к нему территории (при наличии) установлена система вызова персонала (кнопка вызова с выходом на ответственное лицо за сопровождение / дежурного): *нет*

1.10. Объект используется в качестве избирательного участка в период выборов и референдумов: *да*

1.11. Информация о доступности объекта и предоставляемых услуг размещена на: Сайте организации (адрес) <https://shkola18syktyvkar-r11.gosweb.gosuslugi.ru/roditelyami-uchenikam/poleznaya-informatsiya/dostupnaya-sreda/>

Карте доступности (адрес) https://zhit-vmeste.ru/map/?ELEMENT_ID=98786

2. Приобретены технические средства реабилитации, адаптивные методические пособия и т.п.: опора-ходунки; кресло-коляска для людей с инвалидностью; сухой бассейн; планшет для рисования – 2; планшет для письма по Брайлю - 1; игровой тактильный набор; комплект светонепроницаемых занавесей; фотоувеличитель; набор дисков для релаксации.

3. Ремонтные работы:

3.1 Территория, прилегающая к зданию (участок): заасфальтирован в 2021 г.

3.2 Вход (входы) в здание: запасные входы в здание оснащены перилами (2021 г.) (фото №1-4), навес над входной площадкой отремонтирован (2021 г.) (фото №5), обеспечена подсветка (фото №5).

3.3 Путь (пути) движения внутри здания (в т.ч. пути эвакуации): нет

3.4 Зона целевого назначения (целевого посещения объекта): нет

3.5 Санитарно-гигиенические помещения: нет

3.6 Система информации и связи: нет

Организация доступности объекта для инвалидов – форма обслуживания*

№ п/п	Категория инвалидов (вид нарушения)	Вариант организации доступности объекта (формы обслуживания)*
1.	Все категории инвалидов и МГН	ДУ
<i>в том числе инвалиды:</i>		
2.	передвигающиеся на креслах-колясках	ДУ
3.	с нарушениями опорно-двигательного аппарата	ДУ
4.	с нарушениями зрения	ДУ
5.	с нарушениями слуха	ДУ
6.	с нарушениями умственного развития	ДУ

* - указывается один из вариантов: «А», «Б», «ДУ», «ВНД»

Состояние доступности основных структурно-функциональных зон

№ п/п	Основные структурно-функциональные зоны	Состояние доступности, в том числе для основных категорий инвалидов**
1.	Территория, прилегающая к зданию (участок)	ДЧ-И (К, О, Г) ДУ (С, У)
2.	Вход (входы) в здание	ДЧ-И (К, О) ДУ-И (С) ДП-И (Г, У)
3.	Путь (пути) движения внутри здания (в т.ч. пути эвакуации)	ДЧ-И (К, О, Г) ДУ-И (С, У)
4.	4 (I) Зона обслуживания инвалидов (кабинетная, зальная, прилабочная, с перемещением по маршруту, кабина индивидуального обслуживания)	ДУ-В
	4 (II) Места приложения труда	-
	4 (III) Жилые помещения	-
5.	Санитарно-гигиенические помещения	ДЧ-И (К, О, С) ДП (Г, У)
6.	Система информации и связи (на всех зонах)	ДЧ-И (К, О, Г, У) ДУ-И (С)
7.	Пути движения к объекту (от остановки транспорта)	ВНД

** указывается:

ДП-В - доступно полностью всем;

ДП-И (к, о, с, г, у) – доступно полностью избирательно (указать категории инвалидов);

ДЧ-В - доступно частично всем;

ДЧ-И (к, о, с, г, у) – доступно частично избирательно (указать категории инвалидов);

ДУ-В - доступно условно всем,

ДУ-И (к, о, с, г, у) – доступно условно избирательно (указать категории инвалидов);

ВНД-В – временно недоступно всем,

ВНД-И (к, о, с, г, у) – временно недоступно избирательно (указать категории инвалидов)

ИТОГОВОЕ ЗАКЛЮЧЕНИЕ о состоянии доступности объекта и услуг после выполненных работ по адаптации.

Состояние доступности объекта оценено как: **ДЧ-И (К, О, Г, У) ДУ (С)**

Состояние доступности услуг на объекте оценено как: **ДУ**

Руководитель
рабочей группы

Директор Чушева С.Н.

(Должность, Ф.И.О.)

(Подпись)

Члены рабочей группы:

Зам. директора по УР Куликова Е.В.

(Должность, Ф.И.О.)

(Подпись)

Зам. директора по АХР Вершинина Л.В.

(Должность, Ф.И.О.)

(Подпись)

Зам. директора по БТиЖ Зайцев А.Г.

(Должность, Ф.И.О.)

(Подпись)

В том числе:

представители общественных организаций инвалидов:

Главный специалист (эксперт) по доступной среде КРО ВОИ Королев Д.Е.

(Должность, Ф.И.О.)

(Подпись)



Приложение к акту выполненных работ по адаптации объекта и повышению уровня доступности образования для людей с инвалидностью и маломобильным группам населения (МГН) в период с 2018 по 2022 годы к паспорту доступности ОСИ № 89 от 14.03.2018 года

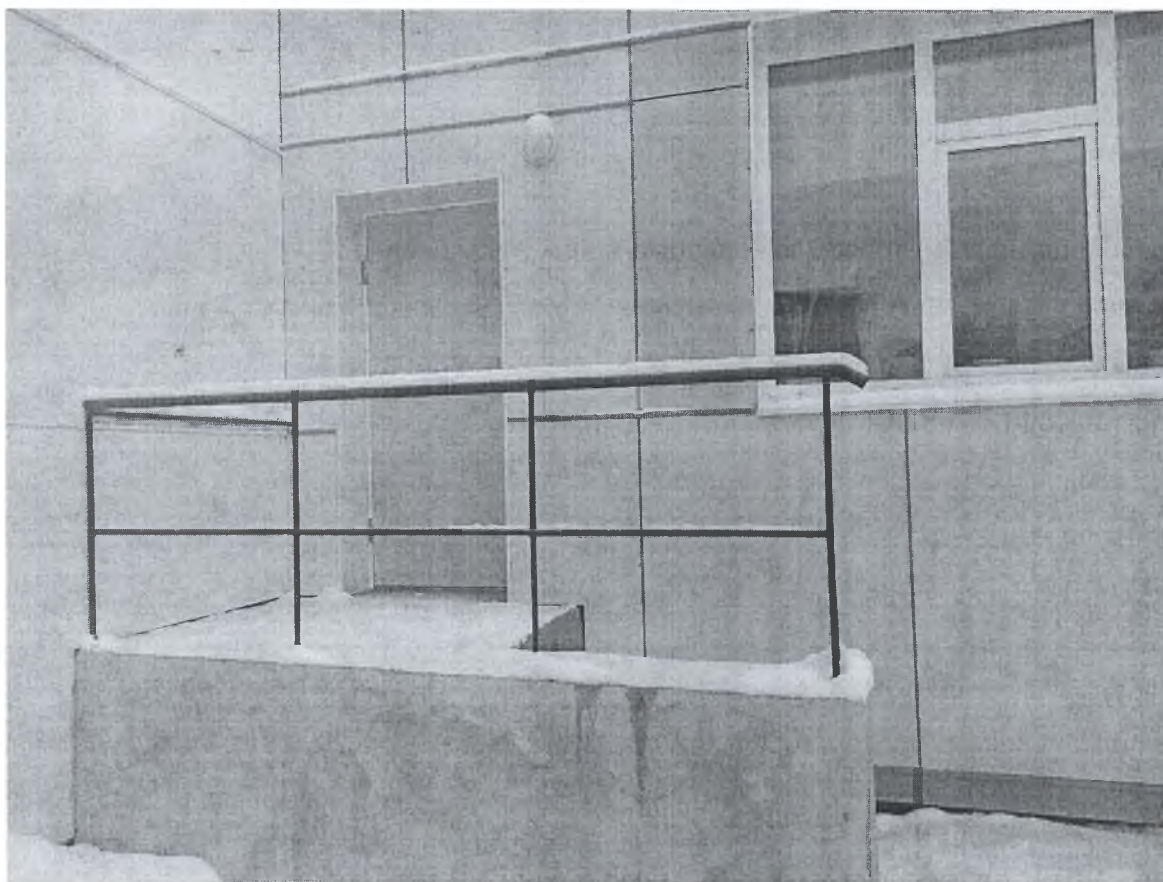


Фото №1. Перила на запасных выходах.

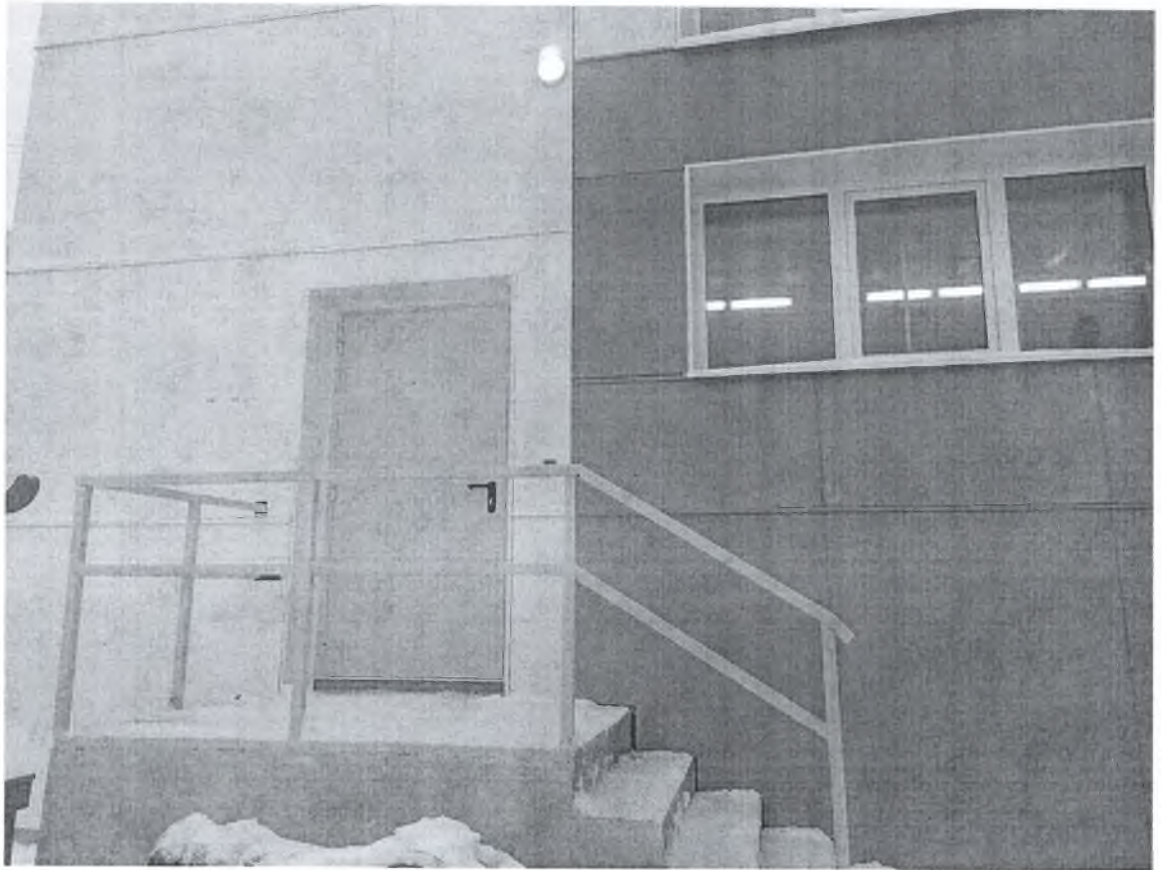


Фото №2. Перила на запасных выходах.

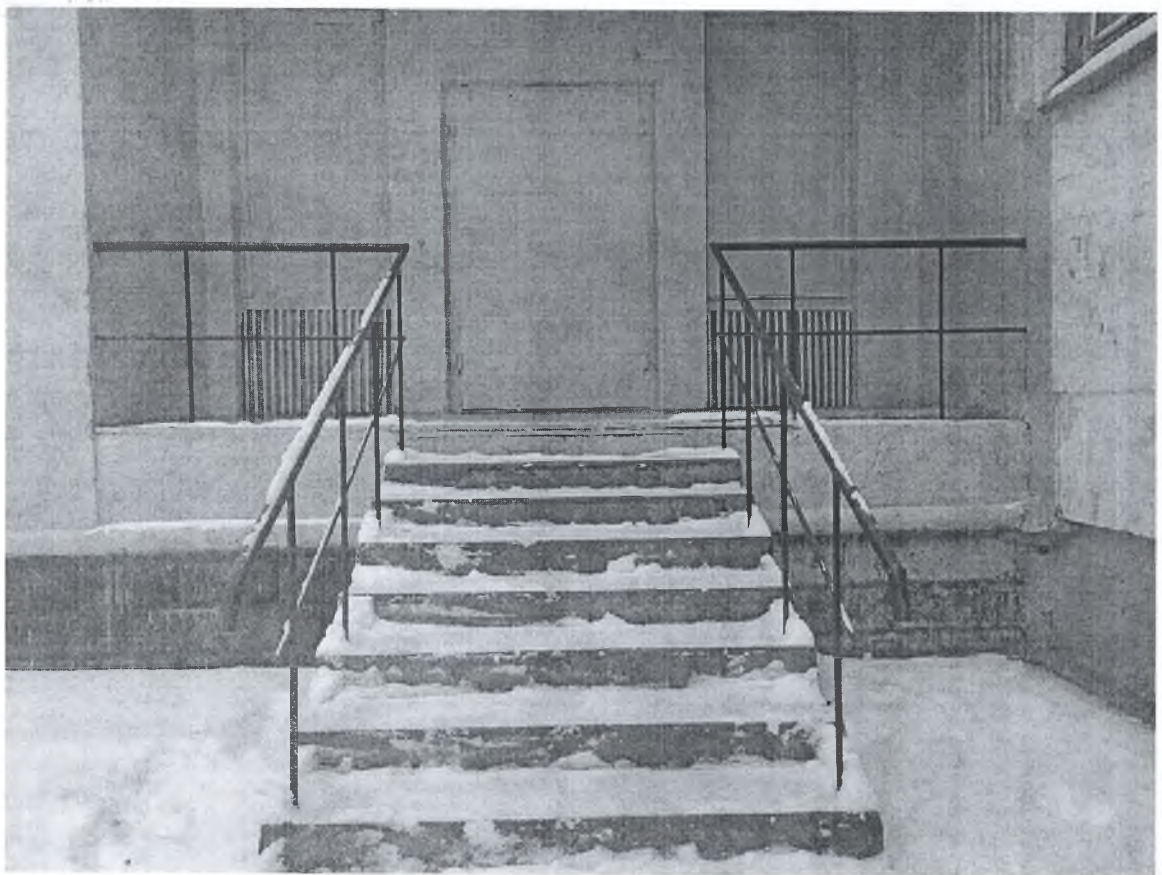


Фото №3. Перила на запасных выходах.



Фото №4. Перила на запасных выходах.



Фото №5. Ремонт навеса и освещение центрального входа.